

Motionscenter i Bøgebjerghallen



Figur 1 - Skitse af motionscenteret.

Projektbeskrivelse

Indholdsfortegnelse

Projekttitel.....	3
Oplysning om ansøger	3
Kontaktpersoner vedrørende projektet	3
Præsentation af projektet	3
Formål med projektet.....	3
Baggrund for projektet, projektets relevans og målgruppe.....	4
Daglig drift	4
Samarbejdspartnere.....	4
Effekten af projektet	4
Placering	5
Oversigtsplan	5
Revisionsstyring.....	6

Projekttitle

Motionscenter i Bøgebjerghallen

Oplysning om ansøger

Projektet bliver drevet af Bøgebjerghallens bestyrelse samt en arbejdsgruppe bestående af lokale personer, der i forbindelse med et stort borgermøde i V.Aaby tilbage i januar 2015 meldte sig til gruppen der ville arbejde for et motionscenter i byen.

Kontaktpersoner vedrørende projektet

Michal Bang Sørensen

Bøgebjergvej 19, 5600 Faaborg

Tlf. 22 60 67 65

E-mail: michal@bangsoerensen.com

Præsentation af projektet

Bøgebjerghallen ønsker at lave en udbygning på ca. 140 m², så der bliver plads til et motionscenter plus ca. 50 m² til bla. spinning, yoga, dans mm.

Tilbage i 2014 blev der i forbindelse med en udviklingsplan lavet et oplæg til en stor tilbygning. Men på baggrund af de seneste tiltag i FMK omkring besparelser af tilskud til hallerne har halbestyrelsen været inde og revurdere planen, og har herved kommet med et nyt oplæg som vi kalder for "Motionscenter i Bøgebjerghallen". Projektet forventes at kunne starte op i 2019-20.

Formål med projektet

Formålet med at få et motionscenter er dels at få Idrætsforeningens ca. 500 medlemmer til at dyrke mere idræt, men også at kunne tilbyde de øvrige indbyggere i og udenfor vores 3 landsbyer motion i et velfungerende center i deres lokalområde.

Vi vil også gerne kunne udbyde motionsmuligheder til personer der ikke ønsker at gå til holdsport.

Med i vores revurdering af vores udvidelsesprojekt, var det vigtigt for os at bevare ideen om et motionscenter, da vi mener at et motionscenter vil give vores medlemmer muligheden for at styrke glæden ved at være sammen i et mangfoldigt udbud af mange aktiviteter samlet under et tag.

Derudover ønsker vi også at motionscenteret vil blive et synligt bevis på engagement, vedholdenhed og passion for foreningslivets muligheder. Med et motionscenter skal det herved gøres muligt for alle at dyrke motion - hvor sport, sundhed og samvær er det fælles omdrejningspunkt. Den bærende drivkraft i Bøgebjerghallen – Idrætsforening og Motionscenter.

På sigt er vores formål også at hallen – og foreningslivet skal være bæredygtigt, og herved ikke være så afhængig af tilskudsordningerne fra FMK. Vi ønsker at være en hal – og en forening med en sund økonomi, og med gode rammer.

Baggrund for projektet, projektets relevans og målgruppe

Vester Aaby, Aastrup og Pejrup er et lille lokalsamfund med ca. 1750 indbyggere.

Bøgebjerghallen ligger i den største af de tre byer Vester Aaby hvor Bøgebjergskolen, børnehaven og SFO'en ligger lige ved siden af hallen.

Bøgebjerghallen bliver til dagligt brugt af:

- Bøgebjerg IF. Der udbyder håndbold, fodbold, badminton, gymnastik, bordtennis, spinning, løbeklub, skumtennis og volley.
Bøgebjerg IF har ca. 500 medlemmer.
- Bøgebjergskolen/SFO'en. Ca. 90 elever og 40 børn.
- Bøgebjerg børnehus. Ca. 50 børn.
- Dagplejen. Ca. 20 børn.
- Senioridrætten.
- Ældreforeningen.

Bøgebjerghallen har cafeteria samt festlokaler. Lokalerne kan lejes, men bliver også brugt til fester og andre offentlige musikarrangementer ca. hver 3 måned.

Et realistisk medlemstal vil ligge i omegnen af 130-150 medlemmer altså knap 10% af lokalsamfundet.

Daglig drift

Selve bygningen vil blive ejet af Bøgebjerghallen. Motionscentret skal drives som en selvstændig forening eller være en del af Bøgebjerg IF og derefter leje sig ind i lokalerne.

Detaljerne omkring opbygningen af foreningen samt vedtægterne dertil er på nuværende tidspunkt ikke på plads men der arbejdes løbende med denne del. Noget der dog er på plads er tanken omkring adgangsforhold hvor der vil blive adgang til motionscentret ved brug af adgangskode så vi sikre et fleksibelt center der tilgodeser brugeren.

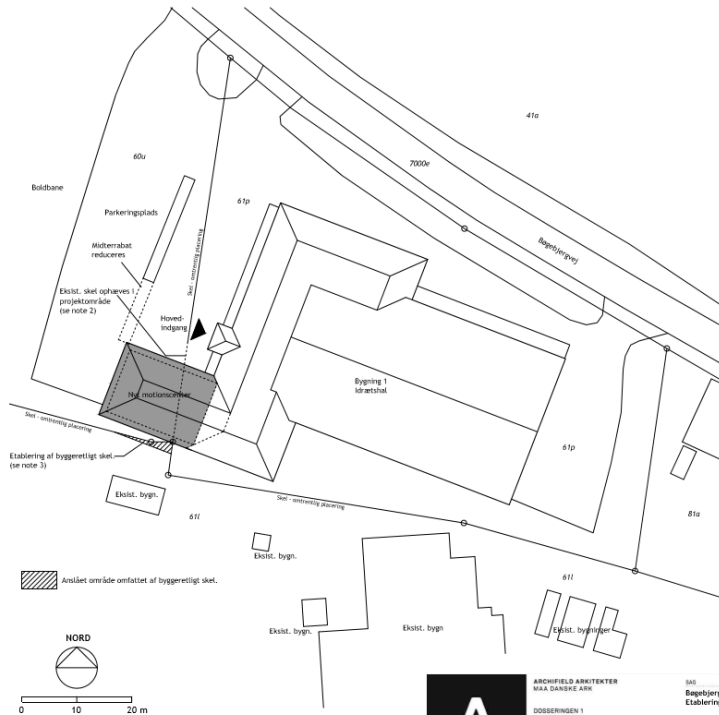
Samarbejdspartnere

I vores lokalsamfund er der mange mulige samarbejdspartnere, idet vi er et landsbysamfund hvor der er mange erhvervsdrivende, skoler, behandlere mv. Alle ses der muligheder for sundhedsaftaler med gode gensidige fordele.

Effekten af projektet

- Lokalsamfundet får sundere borgere.
- Lokalsamfundets borgere mødes i et sundt miljø for sport, udfoldelse og fællesskab.
- Den lokale skole og dens elever får flere idræts muligheder i deres undervisning.
- Det vil være attraktivt at bo/flytte til Vester Aaby, Aastrup og Pejrup.
- Sunde fællesskabs muligheder, især for byens unge der ofte søger "tilholdssteder".
- Nærhedsprincippet for sport og sundhed, herved større succes rate for at fastholde den enkelte i et sundt miljø

Placering



Begejrgøvre 11, Vester Åby
5600 Faaborg

Matrikeloplysninger, iflg. ois.dk:

Matrikelnr.: 61p
Ejtnr.: Vester Åby By, Vester Åby
Matrikelnr. areal: 4891 m²

Areal af eksist. bygninger på matr. nr.: 61p
(brt. arealer af eksist. bygning iflg. ois.dk):

- Bygning 1 (Istræskat, inkl redskabrum på 112 m²): 1858 m²

Areal af ny tilbygning til bygning 1:

- Nyt motorscenter: 200 m² (eksk. udvæng)
- Overdæk: Udsvæng over 0,5 meter: ca. 32 m²

Beregning af bebyggelsesprocent (se note 1):

$(1858 + 200 + 32) / 7000 \times 100 = 29,9 \%$

Noter:

1. Jf. Lokalplan 7.40 må bebyggelsesprocenten ikke overstige 40% for området som helhed. Områdets areal er iflg. Lokalplan 7.40 på ca. 7000 m² - og computer foruden matrikelnr. 61p er del af 61a.
2. I forbindelse med projektet skal eksist. skel mellem 61p og 61a ændres - eller oplyses ved samtykke eller sammenlægning af matrikler. Dette forhold skal afklares af landinspektør.
3. Der etableres byggerigt skel mellem 61p og 61 i hensyn til afstanden til skel. Dette forhold skal afklares med landinspektør.

VEJLENDENDE OPTEGNING - BASERET PÅ KORTMATERIALE FRA GEOFYN
FAKTISE FORHOLD SKAL KONTROLLERES PÅ STEDET

ARCHIFIELD ARKITEKTER
MÅA DANSKE ARK
ODDERSINGEN 1
DRAGØD FAABORG
DANMARK
T: +45 82 81 24 88
F: +45 40 88 88 03
INFO@ARCHIFIELD.DK
WWW.ARCHIFIELD.DK

SAG
Begejrgøvre Hallen
Etablering af motorscenter

BYGHERRE / KLENT
Begejrgøvre Hallen

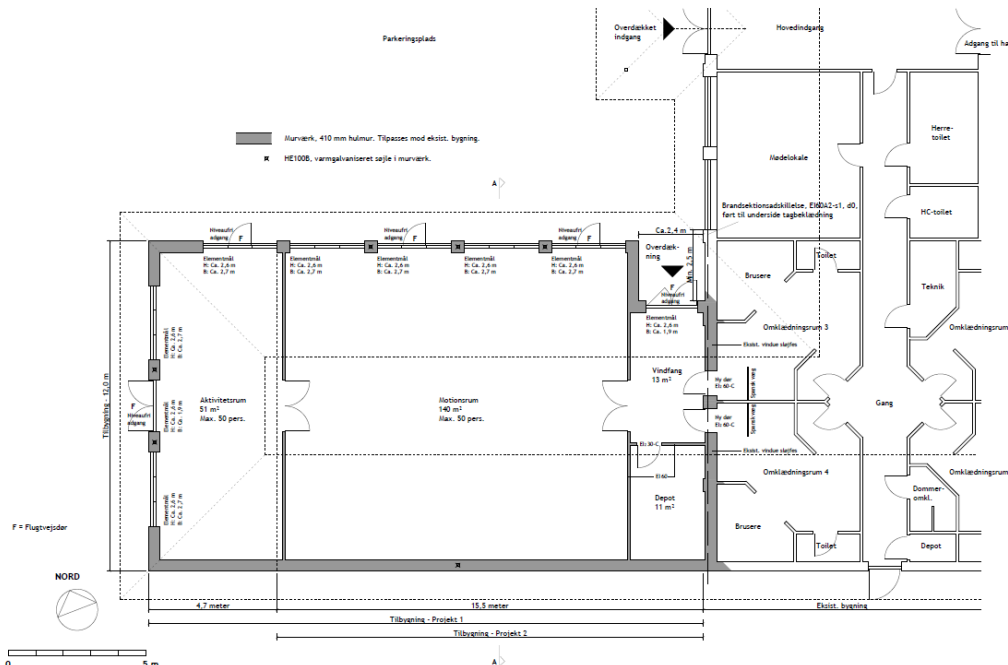
Nye forhold, situationsplan

1:500

24.10.2017

Tegn.nr.: 100

Oversigtsplan



VEJLENDENDE OPTEGNING BASERET PÅ EKSTIST. TEGNINGSMATERIALE
FAKTISE FORHOLD SKAL KONTROLLERES PÅ STEDET

ARCHIFIELD ARKITEKTER
MÅA DANSKE ARK
ODDERSINGEN 1
DRAGØD FAABORG
DANMARK
T: +45 82 81 24 88
F: +45 40 88 88 03
INFO@ARCHIFIELD.DK
WWW.ARCHIFIELD.DK

SAG
Begejrgøvre Hallen
Etablering af motorscenter

BYGHERRE / KLENT
Begejrgøvre Hallen

Nye forhold, plan

1:100

3.11.2017

Tegn.nr.: 101

Revisionsstyring

Rev. Nr.	Ændret	Udført af:
1	Billede på forside ændret	Michal Bang Sørensen
2	Tekst mm ændret	Michal Bang Sørensen
3	Bente er taget af projektet da hun er stoppet i Bestyrelsen	Michal Bang Sørensen